



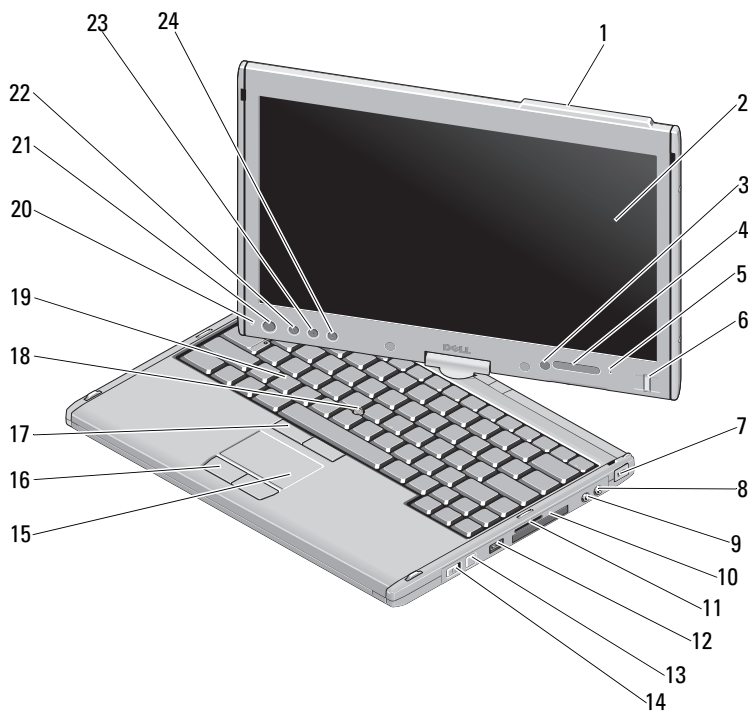
關於警告

 警告：「警告」表示有可能會導致財產損失、人身傷害甚至死亡。

Dell™ Latitude™ XT2

安裝與功能資訊

右前視圖



- | | | | |
|----|-------------------|----|-----------------------------|
| 1 | 外置天線 (已啓用 WWAN) | 2 | 顯示幕 |
| 3 | 環境光線感應器 | 4 | 裝置狀態指示燈 |
| 5 | 數位陣列麥克風 | 6 | 生物信息識別讀取器 |
| 7 | 安全纜線插槽 | 8 | 麥克風連接器 |
| 9 | 耳機連接器 | 10 | ExpressCard 插槽 |
| 11 | 安全數位 (SD) 卡插槽 | 12 | USB/e-SATA 組合連接器 |
| 13 | Wi-Fi Catcher™ 按鈕 | 14 | 無線電開啓 / 關閉切換開關 |
| 15 | 觸控墊 | 16 | 觸控墊按鈕 |
| 17 | 觸控桿按鈕 | 18 | 觸控桿 |
| 19 | 鍵盤 | 20 | 數位陣列麥克風 |
| 21 | 電源按鈕 | 22 | Windows® 安全保護按鈕 |
| 23 | 螢幕旋轉按鈕 | 24 | Dell Control Point (DCP) 按鈕 |

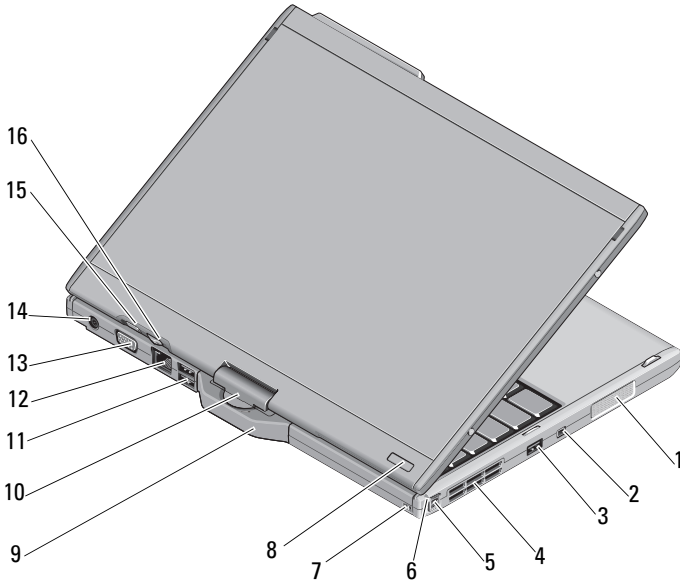


註：外置天線僅可在啓用 WWAN 的系統上使用。如果沒有外置天線，顯示幕頂部會有一個手柄。



註：按 <Fn><F9> 可在 WLAN 和 WWAN 作業模式之間切換。Latitude XT2 不支援同時執行 WLAN 和 WWAN 模式。

左後視圖



- | | |
|--------------------|-----------------|
| 1 喇叭 | 2 IEEE 1394 連接器 |
| 3 USB 連接器 (用於電源共用) | 4 通風口 |
| 5 筆 | 6 筆指示燈 LED |
| 7 筆繩器插槽 | 8 電源 HDD 指示燈 |
| 9 Tablet 手柄 | 10 旋轉鉸接 |
| 11 可供電的 USB 連接器 | 12 網路連接器 |
| 13 影像連接器 | 14 交流電變壓器連接器 |
| 15 Tablet 返回按鈕 | 16 捲動控制按鈕 |



警告：請勿阻塞或將物品推入通風口，或使灰塵積聚在通風口處。請勿將執行中的 Dell™ 電腦存放於空氣流通不暢的環境（例如合上的公事包）中。限制空氣流通可能會損壞電腦或造成火災。電腦在變熱時會開啓風扇。風扇會發出噪音，這是正常現象，不表示風扇或電腦有問題。

快速安裝



警告：開始執行本章節中的任何程序之前，請閱讀電腦隨附的安全資訊。如需其他最佳實踐資訊，請參閱 www.dell.com/regulatory_compliance。



警告：交流電變壓器可與世界各地的電源插座配合使用。但是，各個國家 / 地區的電源連接器和電源板不盡相同。使用不符合標準的纜線或將纜線不正確地連接至電源板或電源插座可能會造成火災或設備損壞。

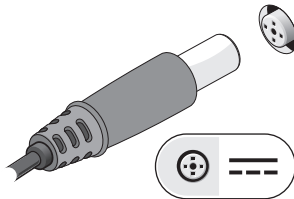


警告：將交流電變壓器纜線從電腦上拔下時，請握住連接器，而不要拉扯纜線，並輕輕將它平穩拔出以免損壞纜線。當您佈置交流電變壓器纜線時，請確保依照交流電變壓器上連接器的角度佈置，以避免損壞纜線。

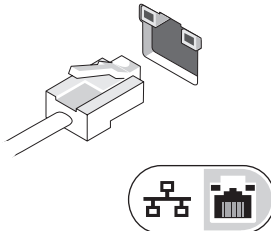


註：某些裝置需另外訂購才會隨附。

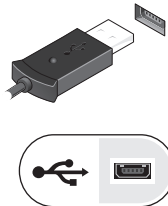
- 1 將交流電變壓器連接至電腦的交流電變壓器連接器與電源插座。



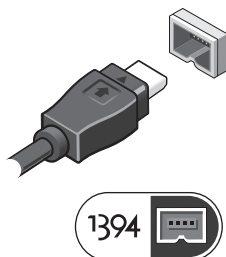
- 2 連接網路纜線。



- 3 連接 USB 裝置，例如滑鼠或鍵盤。



- 4 連接 IEEE 1394 裝置，例如 DVD 播放機。




- 5 打開電腦顯示幕，然後按下電源按鈕開啓電腦。




 電源按鈕

 電池電量指示燈

 **註：**建議您在安裝任何插卡或將電腦連接至塢接裝置或其他外接式裝置 (如印表機) 之前，至少先開啓並關閉電腦一次。

規格

 **註：**提供的項目可能會因地區而異。若要獲得有關電腦組態的更多資訊，請按一下 **開始** → **說明及支援**，然後選擇選項以檢視有關電腦的資訊。

影像卡

影像卡類型：	內建 (位於主機板上)，硬體加速
資料匯流排	內建影像
影像控制器	Intel® 內建「Cantiga」UMA 圖形卡
影像記憶體	最多可達 256 MB 的共用影像記憶體

電池

類型	4 芯 「智慧型」 鋰離子電池 (28 WHr) 6 芯 「智慧型」 鋰離子電池 (42 WHr)
尺寸：	
深度	96.84 mm (3.81 吋)
高度	13.7 mm (0.54 吋)
重量	0.26 kg (0.57 lb) (4 芯) 0.34 kg (0.74 lb) (6 芯)
電壓	11.1 VDC
溫度範圍：	
作業時	0° 至 35°C (32° 至 95°F)
存放時	-40° 至 65°C (-40° 至 149°F)
幣式電池	CR-2025

交流電變壓器

輸入電壓	100 至 240 VAC
輸入電流 (最大)	1.5 A
輸入頻率	50 至 60 Hz
輸出電流	2.31 A 2.34 A (可選) 4.62 A (可選)
輸出功率	45 W、65 W (可選) 或 90 W (可選)
額定輸出電壓	19.5 VDC
尺寸：	
高度	16.0 mm (0.63 吋)
寬度	63.0 mm (2.48 吋)
深度	88.0 mm (3.46 吋)
溫度範圍：	
作業時	0° 至 40°C (32° 至 1.04°F)
存放時	-10° 至 70°C (-50° 至 158°F)

實體參數

高度	25.4 mm (1.0 吋)
寬度	297.0 mm (11.7 吋)
深度	218.6 mm (8.6 吋)
重量	1.66 kg (3.66 lb) (包括 4 芯電池 /LED 標準組態) 1.737 kg (3.83 lb) (包括 6 芯電池 /DLV 標準組態)

環境參數

溫度範圍：

作業時 0° 至 35°C (32° 至 95°F)

存放時 -40° 至 65°C (-40° 至 149°F)

相對濕度 (最大)：

作業時 10% 至 90% (非冷凝)

存放時 5% 至 95% (非冷凝)

海拔高度 (最大)：

作業時 -15.2 至 3,048 m (-50 至 10,000 ft)

存放時 -15.2 至 10,668 m (-50 至 35,000 ft)

尋找更多資訊和資源

如果您需要：

尋找適用於您電腦的最佳實踐資訊查看保固資訊、條款與條件 (僅限於美國)、安全說明、管制資訊、人體工學資訊和最終使用者授權合約

請參閱：

您電腦隨附的安全與管制文件，另請參閱 www.dell.com/regulatory_compliance 上的管制遵循首頁。

本文件中的資訊如有更改，恕不另行通知。

© 2008 Dell Inc. 版權所有，翻印必究。中國印製。

未經 Dell Inc. 的書面許可，不得以任何形式進行複製。

本文中使用的商標：**Dell**、**Latitude**、**Dell**、**Wi-Fi Catcher** 和 **DELL** 徽標是 Dell Inc. 的商標；**Intel** 是 Intel Corporation 在美國和其他國家 / 地區的註冊商標；**Windows** 是 Microsoft Corporation 在美國和 / 或其他國家 / 地區的註冊商標。

本文件中述及其他商標和產品名稱是指擁有相應商標和名稱的公司實體或其產品。Dell Inc. 對其他公司的商標和產品名稱不擁有任何專有權益。